

Szegénység

Fogalma: Az alacsony jövedelem és az ebből fakadó hátrányok – HIÁNY
(tárgyi, információs, pszichés, szociális következmények)

Mérés módja szerint:

- Abszolút szegénység – létminimum (35-45 e Ft)
- Relatív szegénység – a társadalom átlagos jövedelmi viszonyaitól való elmaradás
- Szubjektív szegénység
- **Időtáv szerint**
 - Átmeneti – tartós – átöröklődő
- **A szegénység okai szerint**
 - Hagyományos szegénység
 - Új szegénység
 - Demográfiai szegénység
 - Etnikai szegénység

A jövedelmi szegénység meghatározói között egyértelműen a háztartásfő iskolázottsága és munkaerő-piaci aktivitása a legfontosabb.

Szegénység

➤ abszolút szegénység

- rövidtávon társadalmi kirekesztődést jelent, hosszú távon pedig biológiai következményi (alultápláltság, betegségek) is vannak
- a minimális létfenntartási lehetőségek hiányát jelenti

➤ relatív szegénység

- hosszú távú következménye nem annyira biológiai, mint inkább pszichikai, különböző frusztrációkat eredményezhet, az illető egyénnek, családnak vagy csoportnak felborulhat a pszichikai, morális és szocio-kulturális egyensúlya.
- a relatív szegénységben élők egyre inkább eltávolodnak az illető társadalomban domináns életmódtól

➤ szubjektív szegénység

- az egyének gazdasági állapotukról való kedvezőtlen értelmezése

Szegénység-típusok

- Demográfiai szegénység
- Etnikai szegénység
- Hagyományos/régi szegénység
- Új szegénység

Demográfiai szegénység

- Az egyén élete során többször is szegénnyé válhat, illetve kiemelkedhet belőle
- Életciklus – életpálya
 - Biológia és társadalmi életkor
 - Ma: a magasabb presztízs az aktív periódushoz kapcsolódik
- Gyerekkor, gyerekvállalás, időskor szegényebb, szűkösebb erőforrások

Hagyományos szegénység

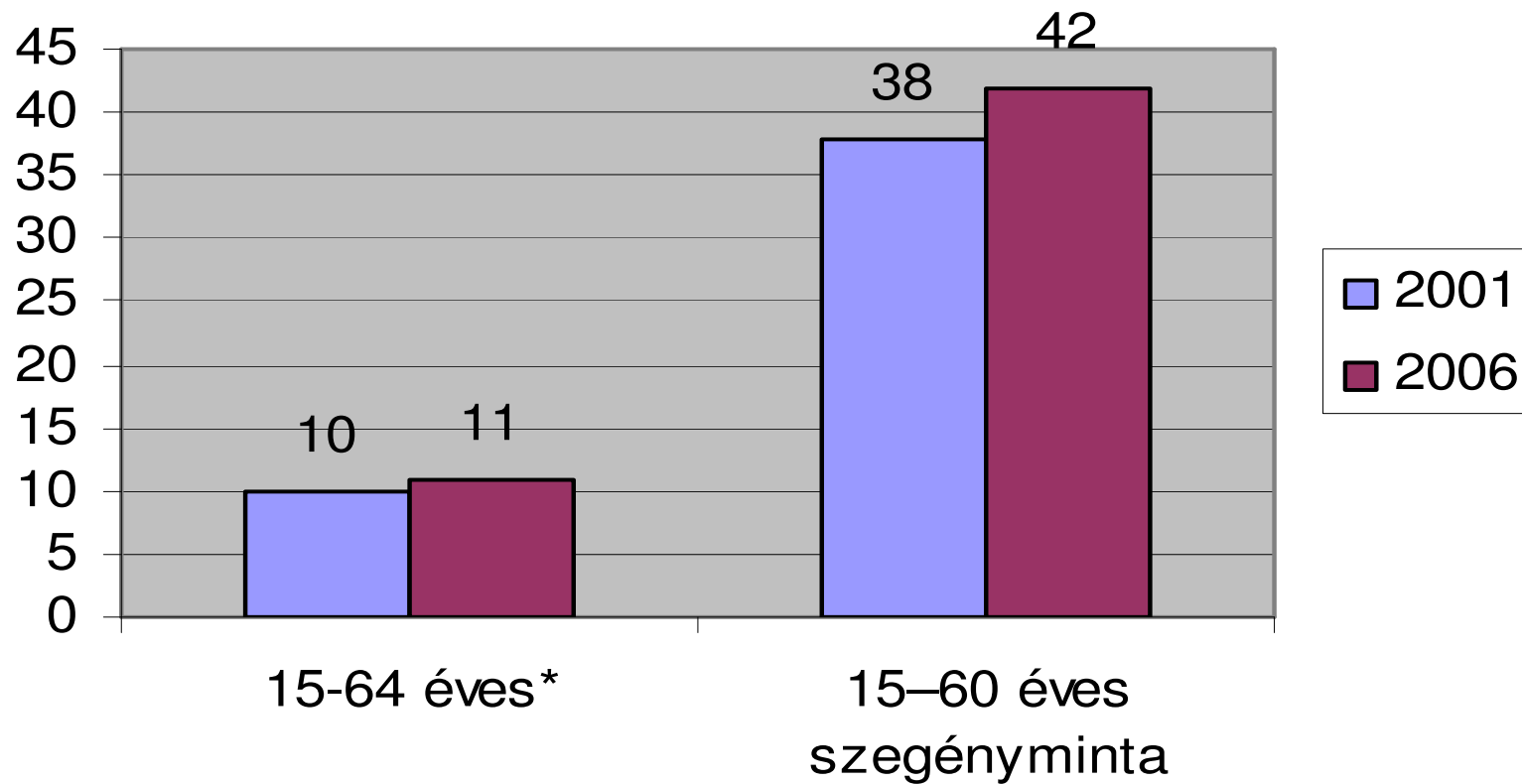
- a modern osztálytársadalomban is továbbélő szegénység
 - alacsonyabb iskolai végzettség,
 - a szakképzetlen munka,
 - inaktivitás
 - kistelepülésen élés
 - sok gyermek a családban
 - tartós betegségi állapot

Új szegénység

- **A munkapiacról kirekedtek** – emberi tőkéjükre és tudásokra nincsen kereslet a munkapiacon – hamar elszegényednek, és esélyük sincsen a visszatérésre, vagyis tartós szegénységbe kerülnek. (pl. bányászok, nehézipari segédmunkások)
- Pályakezdők (pl. a még soha nem dolgozott alacsonyan képzett fiatalok, de növekszik a diplomás pályakezdő munkanélküliek aránya is)

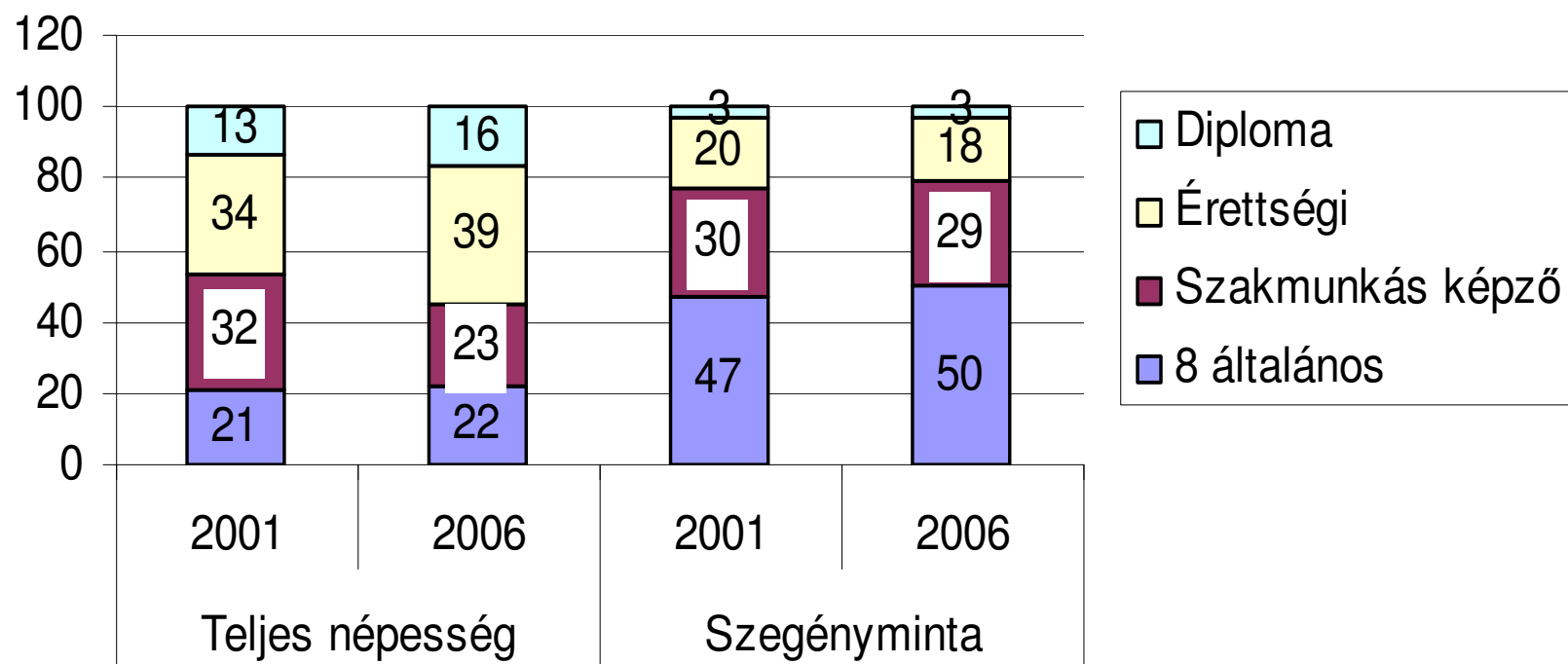
Szegénység strukturális okai : munkanélküliség

Munkanélküliségi arány



Szegénység strukturális okai: iskolai végzettség

Iskolai végzettség szerinti megoszlás
teljes népességben és szegénymintában



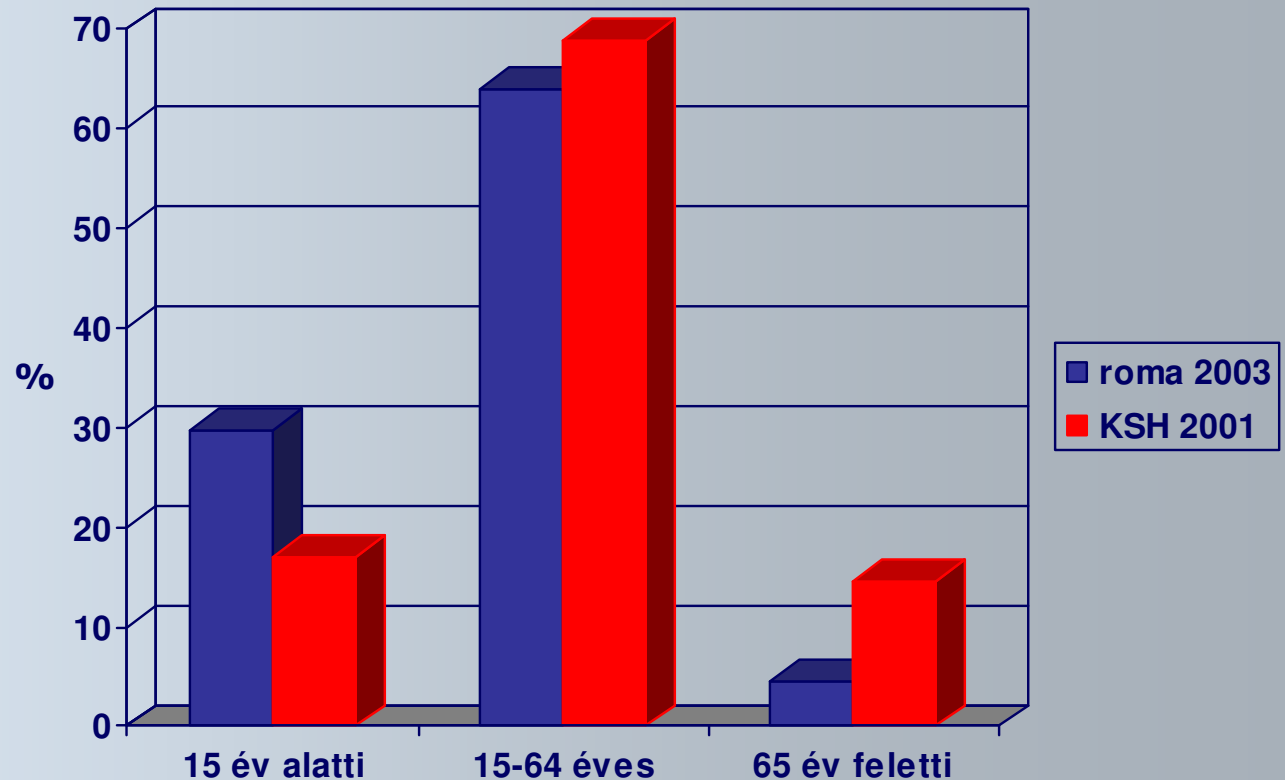
Etnikai szegénység

- A kisebbségi csoportok túlreprezentáltak a szegények körében
 - Romák, feketék, törökök stb.
 - Halmozódnak a társadalmi egyenlőtlenségi dimenziók
 - Diszkrimináció, szegregáció, stigmatizáció



KORCSOPORTOK SZERINTI MEGOSZLÁS

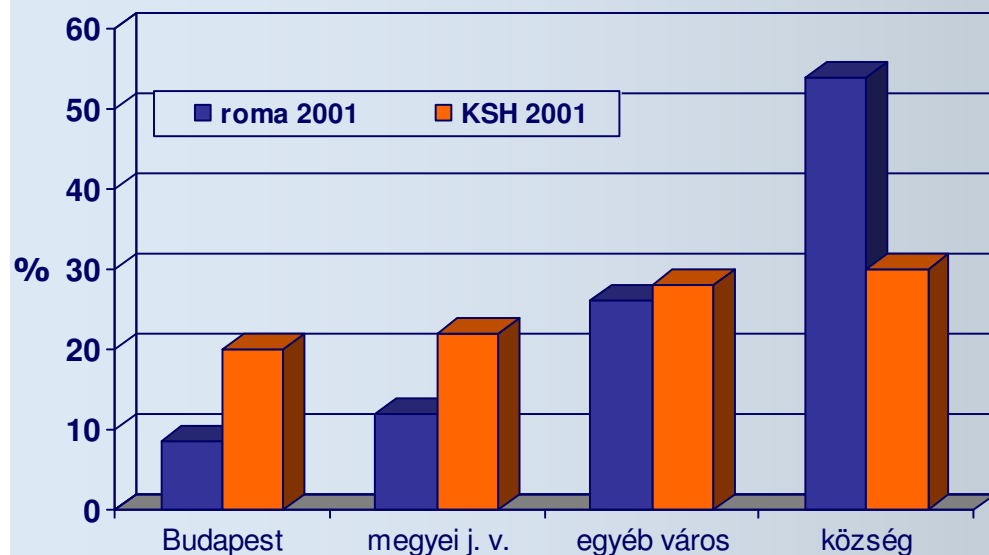
- Átlagéletkor
 - roma - 33 év
 - lakossági 48 év
- Jelentős korcsoporti arányeltolódás
- Nemek szerinti különbségek kisebbek az egyes életkori csoportok összetételében



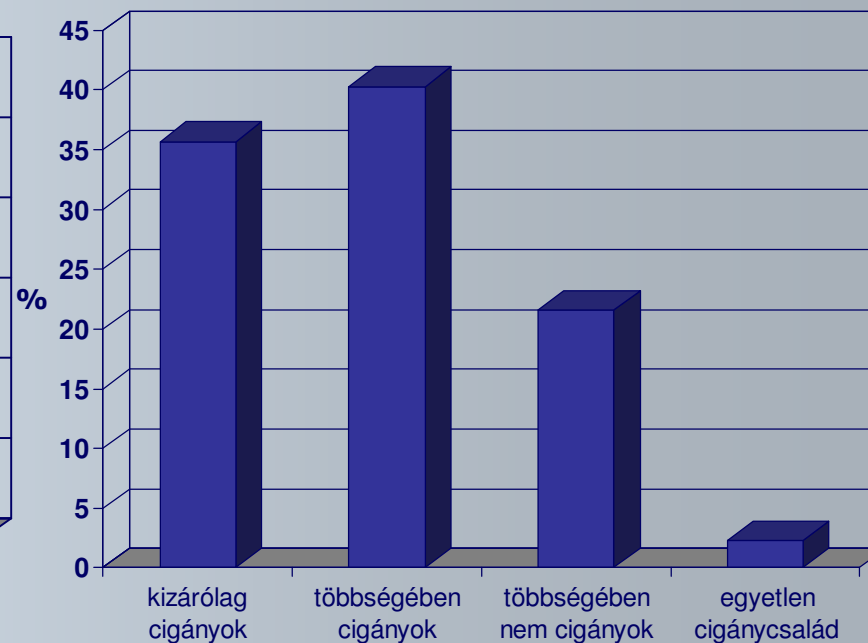


A HÁZTARTÁSOK TELEPÜLÉS- SZERKEZETI ELHELYEZKEDÉSE

Településszerkezet szerinti megoszlás



Lakókörnyezet szerinti megoszlás

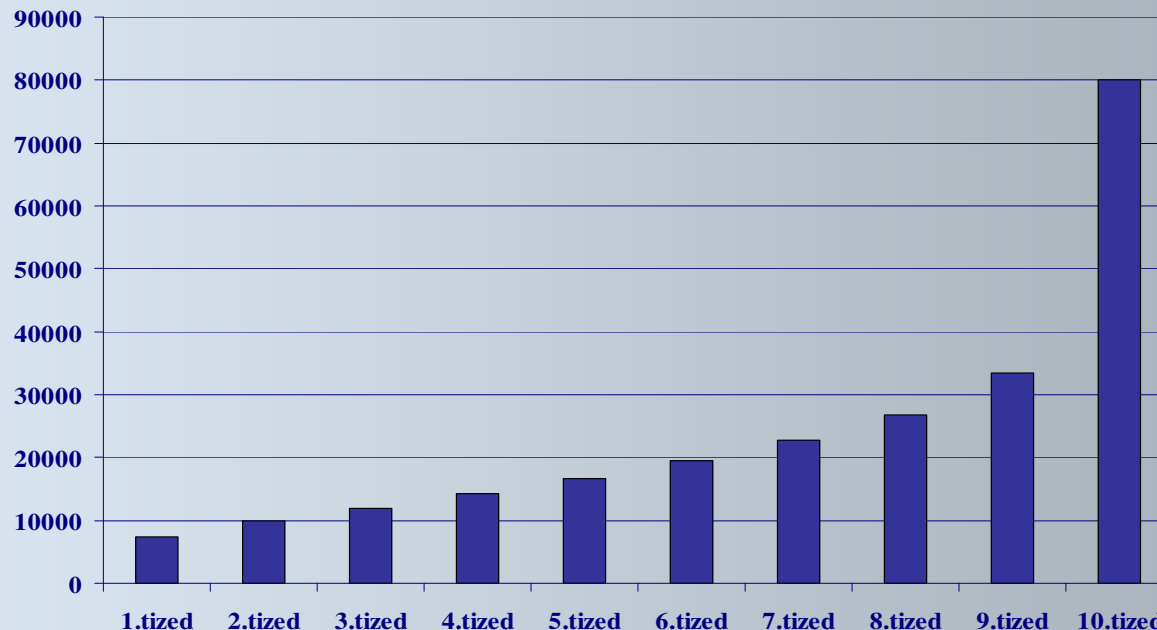




A HÁZTARTÁSOK JÖVEDELMI HELYZETE

- A háztartások havi átlagos nettó jövedelme 126000 Ft , az egy főre jutó jövedelem átlaga 24500 Ft
- Az egy főre jutó jövedelmek jelentősen alulmúlják a létminimum szintet - 83,6%

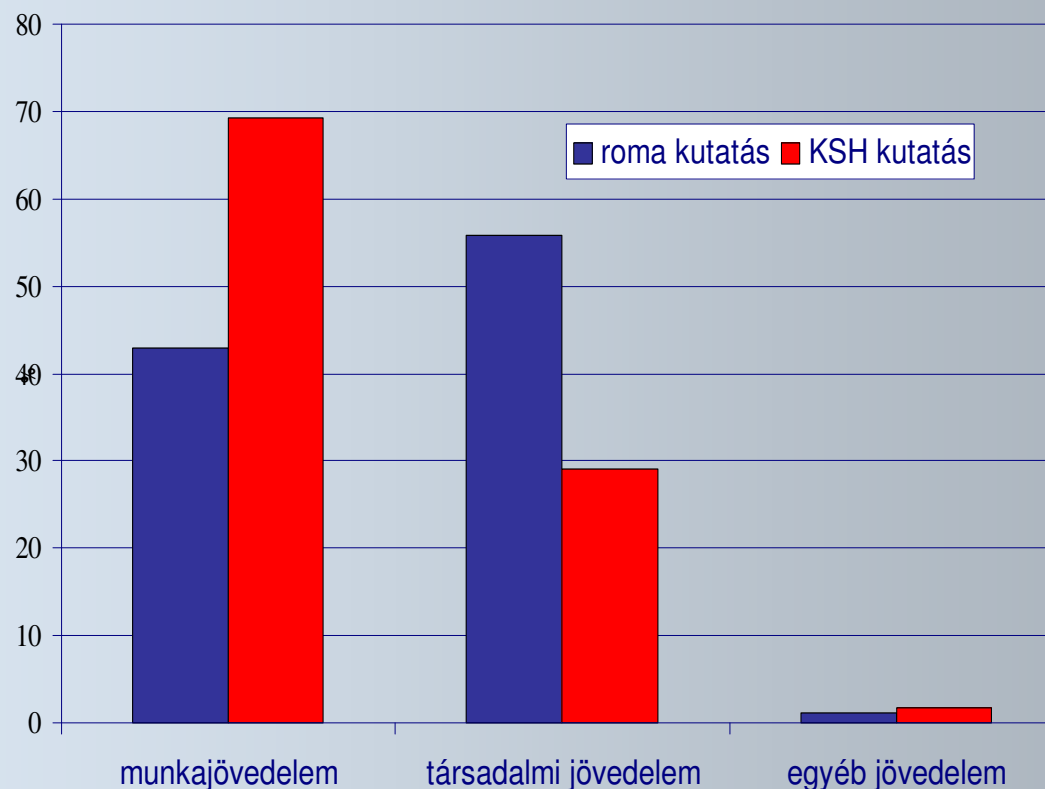
Az egy főre jutó nettó jövedelmi tizedek felső határai (Ft)



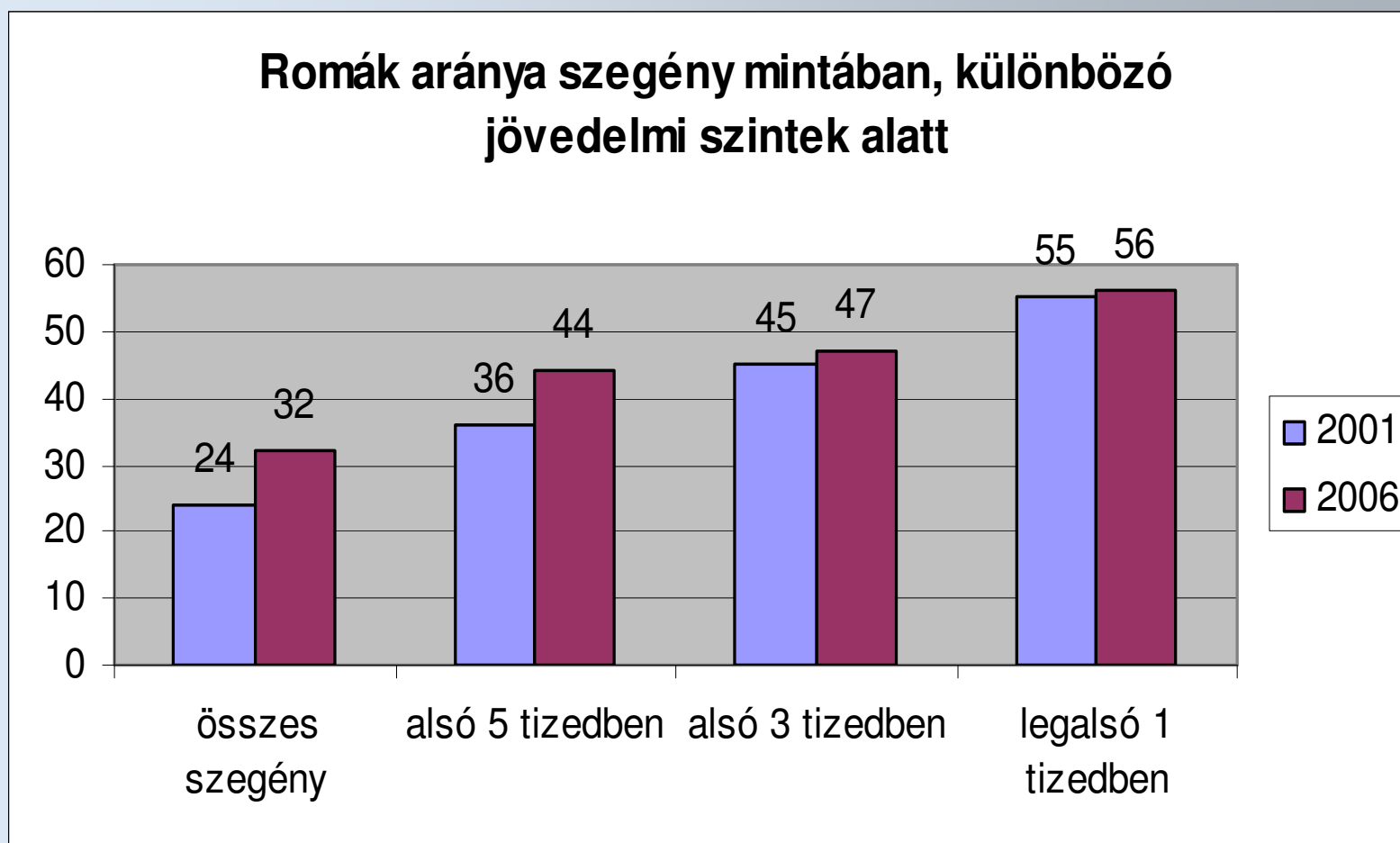


A HÁZTARTÁSOK JÖVEDEL- MÉNEK FORRÁSAI

- Munkajövedelmek aránya alacsony: főfoglalkozásból 28%, alkalmi munkából 14% származik
- Társadalmi jövedelmek aránya 56%
 - Gyermek után járó jövedelmek aránya a jövedelmek 25%-a
 - A szociális segélyek a havi jövedelmek 13%-a



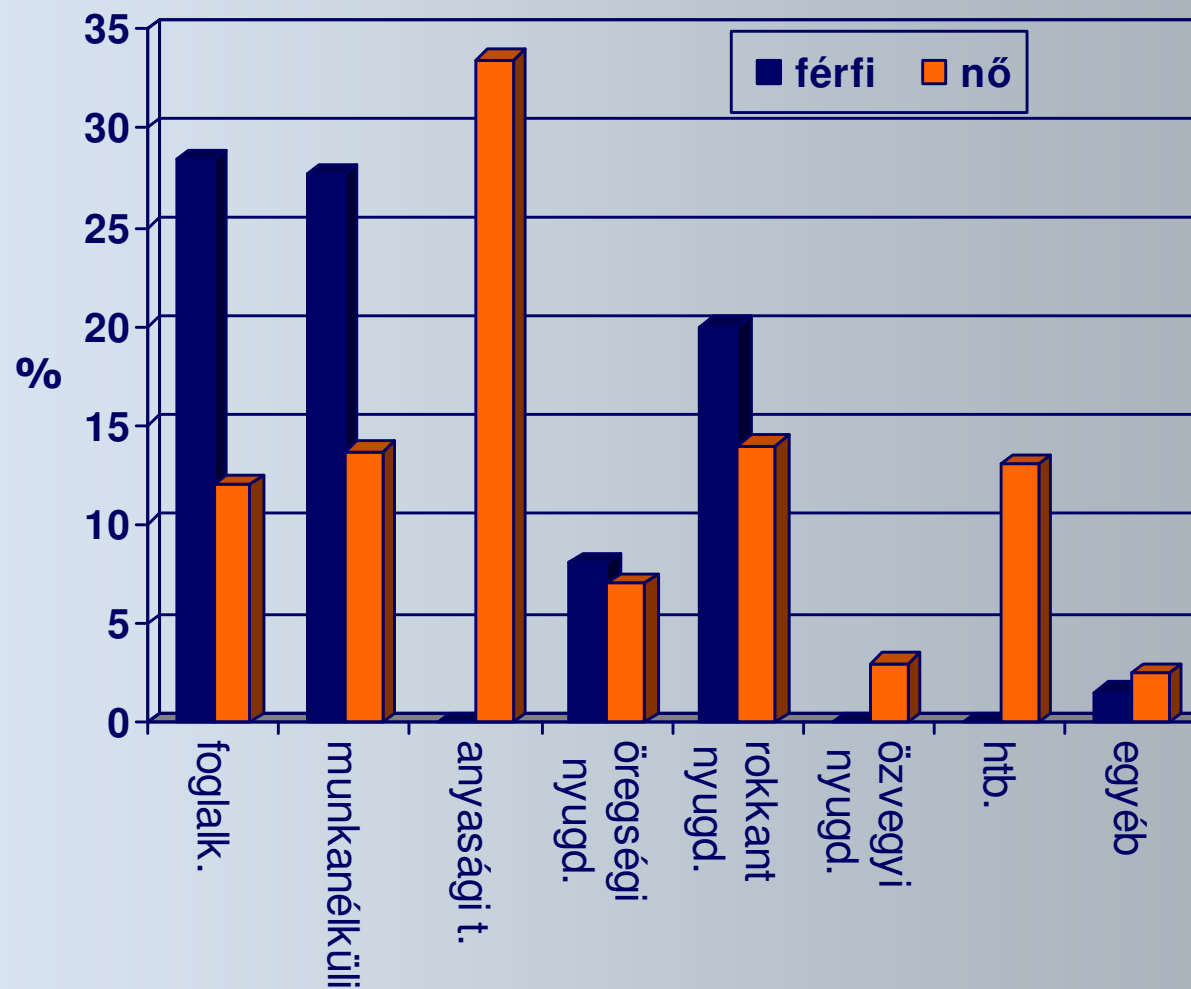
A roma személyek aránya a szegénymintában, különböző jövedelmi szintek alatt, %



Forrás: Ferge Zs. 2006 évi szegénykutatás



FOGLALKOZTATÁS SZERINTI MEGOSZLÁS A ROMA MINTÁBAN





EGÉSZSÉGI ÁLLAPOT ÖNÉRTÉKELÉSE

Az egészségi állapot értékelése a roma és a lakossági mintában (0= legrosszabb 10= legjobb egészségi állapot)

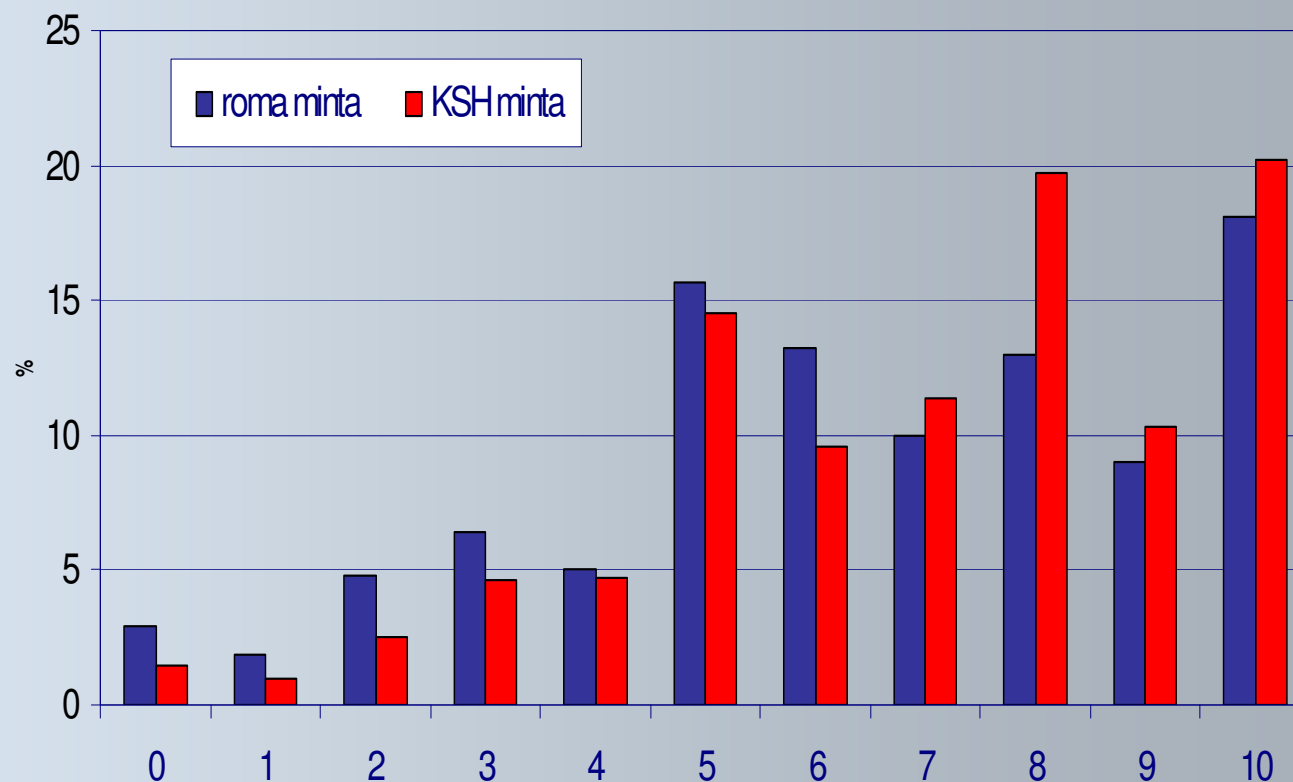
▪ Roma minta

$$X_{\text{átlag}} = 6,4$$

▪

▪ Lakossági minta

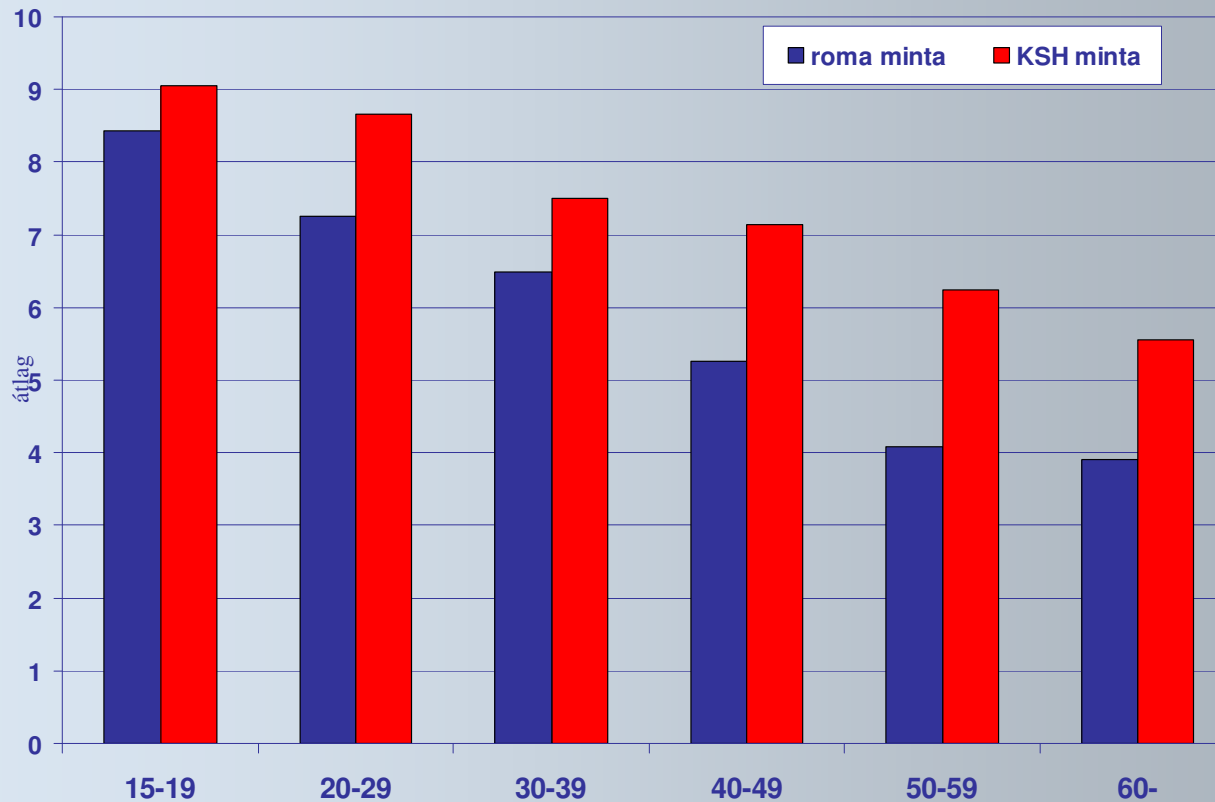
$$X_{\text{átlag}} = 7,1$$





EGÉSZSÉGI ÁLLAPOT ÖNÉRTÉKELÉSE - ÉLETKOR

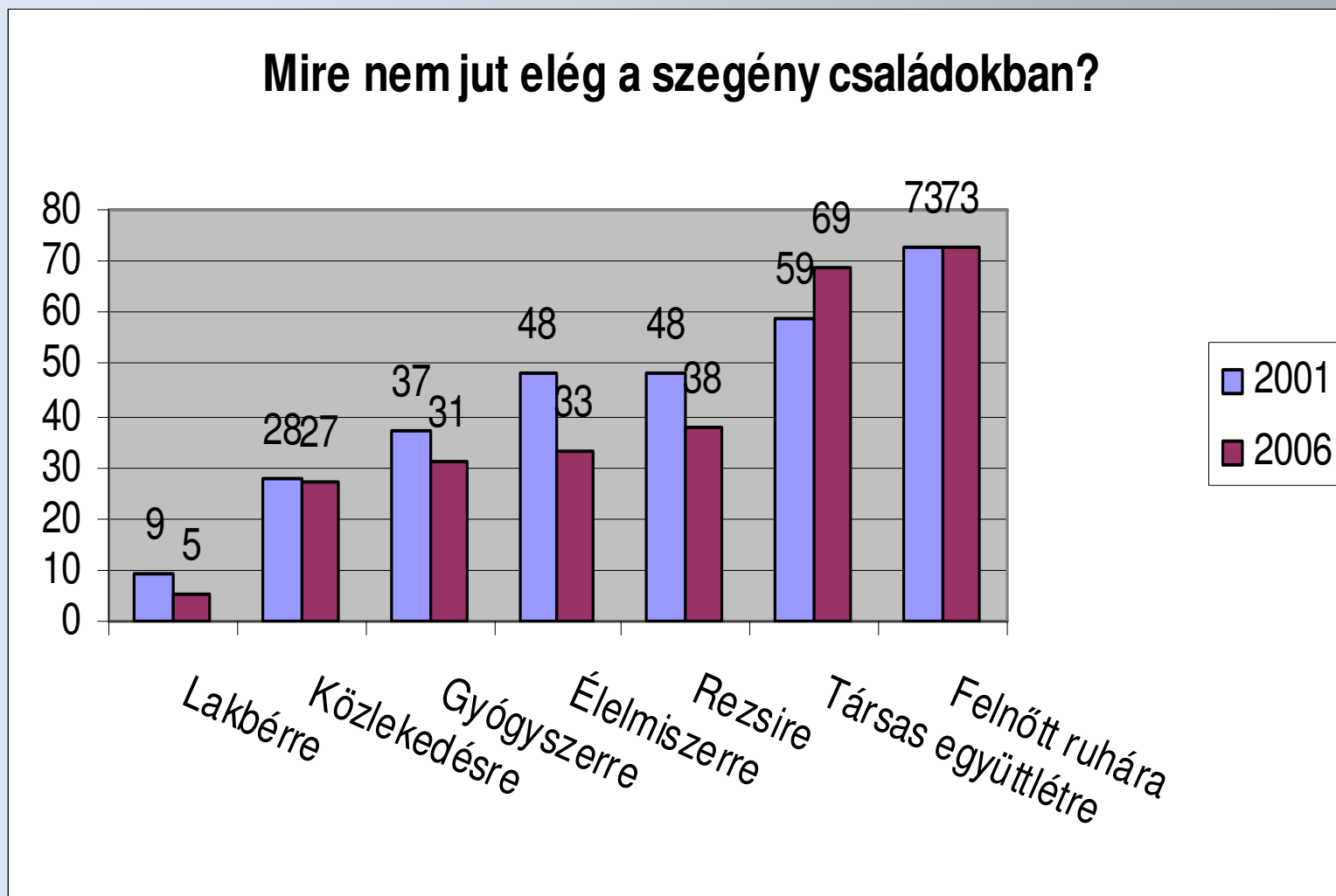
- A roma mintában bármely életkori csoportban szignifikánsan rosszabb az egészségi állapot és a különbség fokozatosan nő



Szegénység által veszélyeztetett csoportok

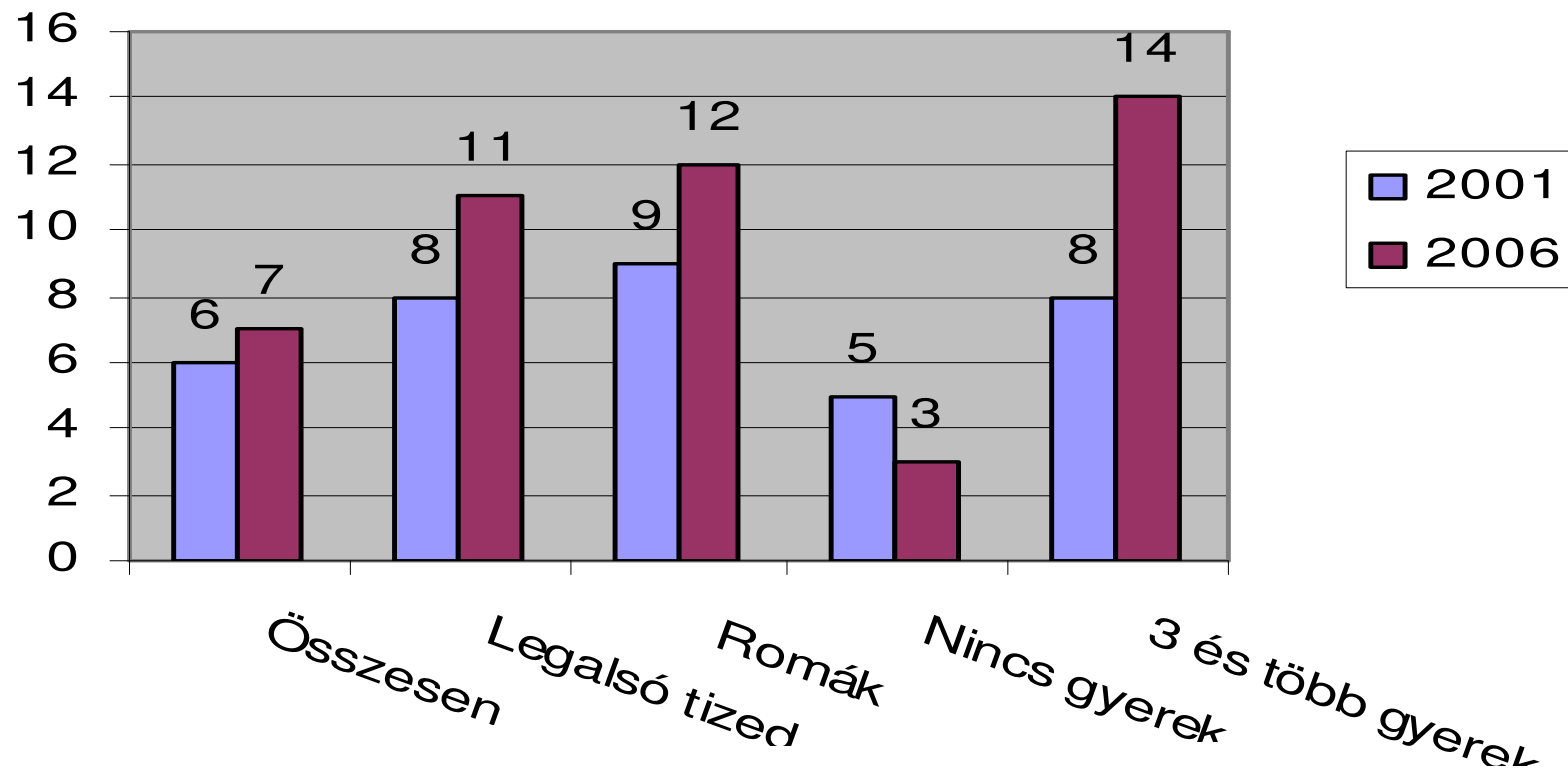
- Gyerekek, képzetlen fiatalok
- Idősek (régóta nyugdíjasok)
- Lakásnélküliek
- Munkanélküliek
- Egyszemélyes vállalkozók
- Mezőgazdaságban dolgozók
- Egyszülős családok (50 százalékkal növeli az elszegényedés esélyét)
- Sok gyermekes családok
- Romák

A legfontosabb fogyasztási prioritások



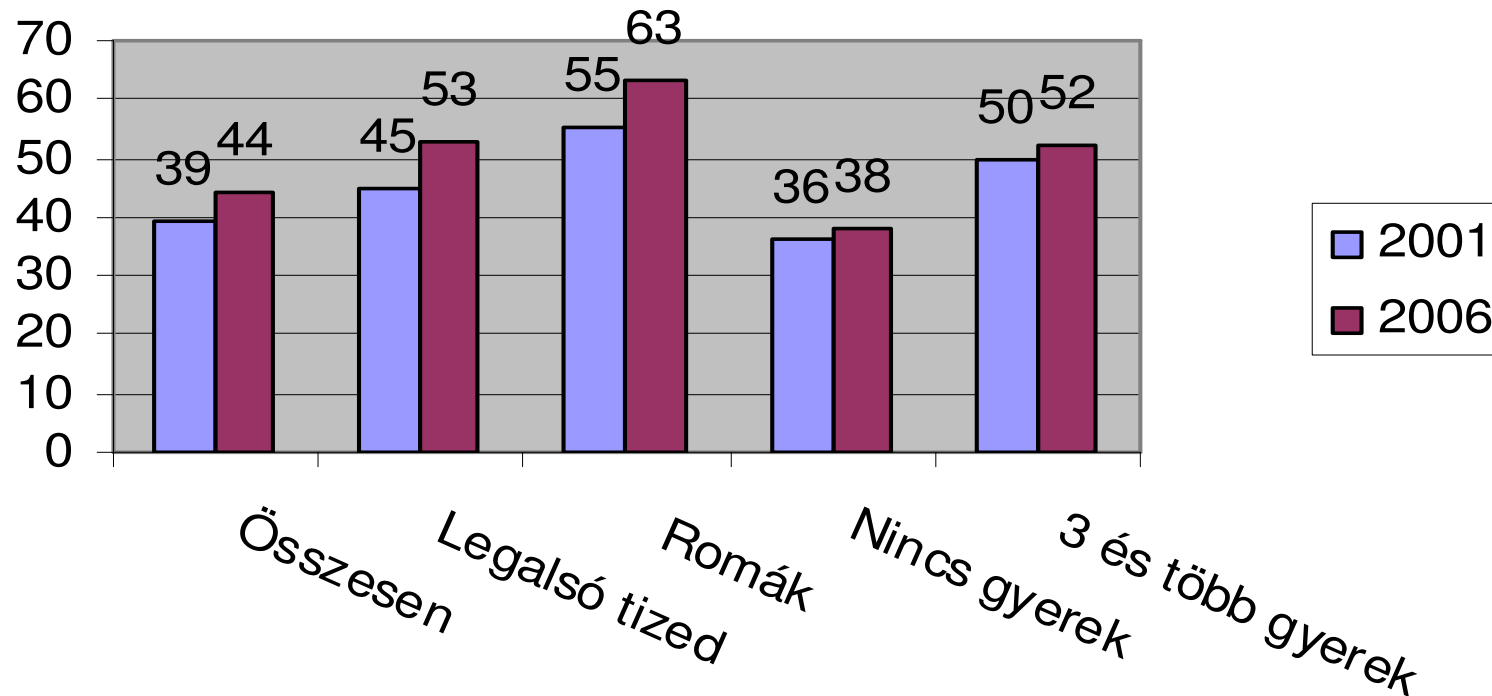
Közműkikapcsolás

Szegény családok körében kikapcsolt
közmű, %



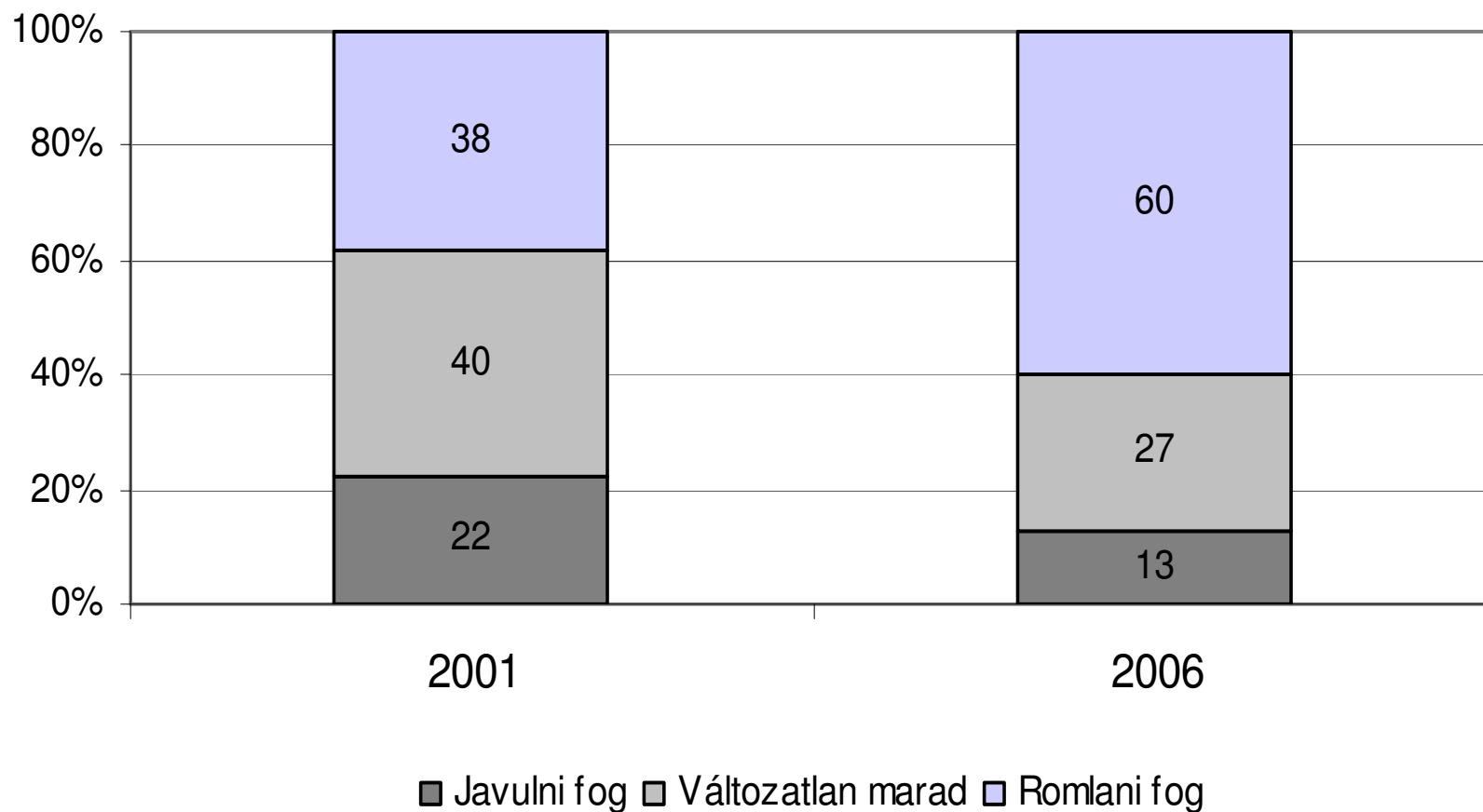
Eladósodás veszélye

Szegény családok körében eladósodottak aránya



Forrás: Ferge Zs. 2006 évi szegénykutatás

„Hogyan fog alakulni a háztartás helyzete a következő három évben?” (%)



Forrás: Ferge Zs. 2006 évi szegénykutatás

A szegénységi ráta alakulása életkor szerint, egy főre jutó jövedelem szerint, 1992 – 2005.

